

HUNDE SIND
ETWAS BESONDERES.
FÜTTERN SIE SIE
ENTSPRECHEND.

Eukanuba[®]



100%
HIGH
QUALITY
NUTRITION

Unsere Philosophie

Wir sind der Ansicht, dass Hunde von Fleischfressern abstammen und dementsprechend ernährt werden sollten.

Aus diesem Grund verwenden wir für unsere Nahrungen Huhn oder Lamm als Hauptproteinquelle. Vergleichen Sie die Angaben auf den Packungen und überzeugen Sie sich selbst.

Unsere Mission

Wir passen unsere Nahrung zur Erfüllung der individuellen Ernährungsbedürfnisse eines jeden Hundes an.

Wir passen unsere Produkte so an, dass die unterschiedlichen Ernährungsbedürfnisse von Hunden in Abhängigkeit von Rasse, Alter, Körpergröße, Lebensweise, Sensibilität und Gesundheit erfüllt werden.

Unser Angebot umfasst mittlerweile mehr als 40 zugeschnittene Eukanuba-Produkte und wird kontinuierlich erweitert.

Unser Qualitätsversprechen

Wir verwenden ausschließlich hochwertige Zutaten.

Wir fügen keine künstlichen Farb-, Geschmacks- und Konservierungsstoffe zu. Die Herkunft unseres Fleisches lässt sich zurückverfolgen. Unsere äußerst strengen Qualitätskontrollen gewährleisten eine exzellente Qualität aller unserer Produkte.

3 Gründe

ab heute Eukanuba zu füttern

Huhn ist unser **Hauptbestandteil**
Überprüfen Sie die Packungsangaben



Klinisch getestete Inhaltsstoffe für sechs Schlüsselbereiche



Eine 15 kg-Packung reicht für **85 Tage***



* Basierend auf dem durchschnittlichen Nährstoffbedarf eines 15 kg schweren Hundes und Fütterung eines Eukanuba-Produkts für erwachsene mittelgroße Hunde

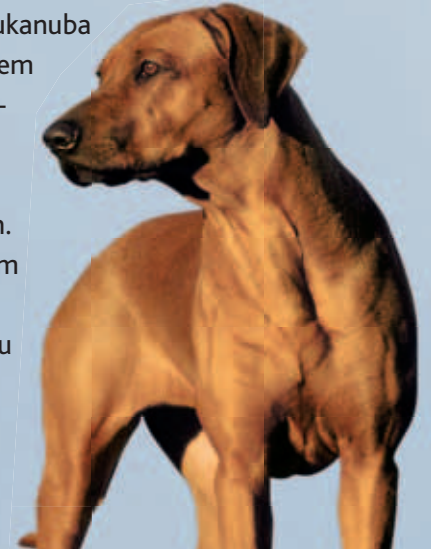
Inhaltsverzeichnis

Hunde sind etwas Besonderes	Seite 05
Vital Health System	
- Erwachsene Hunde	Seite 06
- Welpen	Seite 12
Eukanuba Nährstoffanalyse	Seite 14
Premiumnahrung	Seite 17
Produktübersicht	Seite 18
Nahrung für Welpen	Seite 20
Nahrung für erwachsene Hunde	Seite 24
Adult Light Nutrition	Seite 28
Mature & Senior Nutrition	Seite 30
Breed Nutrition	Seite 32
Daily Care	Seite 38
Premium Performance	Seite 42
Produktauswahl	Seite 44

Hunde sind etwas Besonderes

Wir von Eukanuba denken, dass Hunde etwas Besonderes sind. Sie verfügen über bemerkenswerte Sinne sowie körperliche Fähigkeiten und übertreffen damit uns Menschen. So ist beispielsweise ihr Geruchssinn viel feiner als unserer. Mit ihrem Gehör können sie Geräusche viel höherer oder tieferer Frequenzen wahrnehmen als wir. Ihr Herz-Kreislauf-System ermöglicht ihnen sowohl außerordentliche Sprints als auch eine enorme Ausdauerleistung.

Die Entwicklung unseres Eukanuba Vital Health System beruht auf einer über 40-jährigen Erfahrung im Bereich der Ernährung von Hunden. Mit tierischem Protein und speziellen gesundheitsfördernden Inhaltsstoffen als Grundlage bietet das Eukanuba Vital Health System ein reiches Spektrum an klinisch getesteten Bestandteilen. Diese helfen Ihrem Hund dabei, sein volles Potential zu zeigen.





Eukanuba bietet klinisch getestete Inhaltsstoffe für sechs Schlüsselbereiche.



STARKE ABWEHRKRÄFTE

Klinisch geprüfte Präbiotika unterstützen eine starke natürliche Abwehr. Das Immunsystem Ihres Hundes befindet sich zu 65% im Verdauungstrakt.



HAUT UND FELL

Ein optimales Verhältnis von Omega-6- zu Omega-3-Fettsäuren fördert **klinischen Tests** zufolge gesunde Haut und glänzendes Fell.



FETTARME MUSKELN

Tierisches Protein fördert **klinischen Tests** zufolge starke, fettarme Muskulatur.



OPTIMALE VERDAUUNG

Rübenfaser fördert **klinischen Tests** zufolge eine gute Verdauung. Natürliche Faser-
mischung zur Optimierung der Nährstoffaufnahme.



STARKE KNOCHEN

Enthält Calcium, das **klinischen Tests** zufolge starke Knochen fördert.



ZAHNPFLEGE

DentalCare-System hilft **klinischen Tests** zufolge die Zahnsteinneubildung in 28 Tagen um bis zu 55% zu reduzieren.

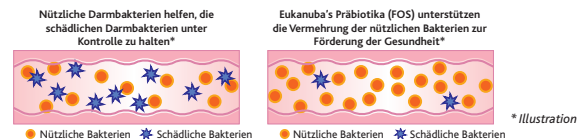


STARKE ABWEHRKRÄFTE

Auch wenn sich Ihr Hund scheinbar bei jeder Gelegenheit zufrieden vor dem Kamin ausgestreckt, liebt und braucht er doch regelmäßige Bewegung. Bei seinen Aktivitäten im Freien ist er vielen Umwelteinflüssen ausgesetzt. Zu seinem Schutz benötigt er ein starkes Immunsystem. Die Qualität hochverdaulicher Nährstoffe und einige zusätzliche spezielle Nahrungsbestandteile, wie sie beispielsweise in Eukanuba zu finden sind, stärken täglich seine natürlichen Abwehrkräfte.

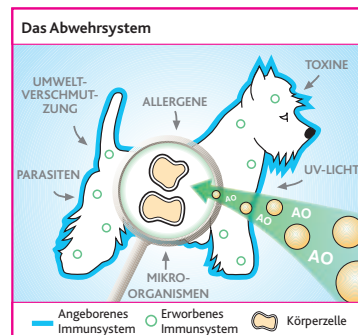
Präbiotika

Die Aufrechterhaltung des Gleichgewichts zwischen nützlichen und schädlichen Darmbakterien ist entscheidend. Eine Nahrung, die Präbiotika enthält, fördert die nützlichen Darmbakterien. Neben vielen anderen Innovationen von Eukanuba auf dem Gebiet der Tierernährung haben wir als erster Hersteller von Tiernahrung unseren Produkten Präbiotika zugefügt. Heute beinhalten die Rezepturen der meisten Nahrungen von Eukanuba die Präbiotika FOS.



Antioxidantien

Eukanuba enthält spezielle Nährstoffe, so genannte Antioxidantien, die das Immunsystem Ihres Hundes unterstützen. Hierzu gehören Vitamin A, Vitamin C, Vitamin E und bestimmte Verbindungen, die man Carotinoide nennt (z. B. Beta-Carotin). Antioxidantien sind wichtig, denn sie verhindern eine vorzeitige Alterung von Körperzellen und fördern die Funktion des Immunsystems, wenn Ihr Hund älter wird.



Im Blutkreislauf eines Hundes zirkulieren Milliarden an Immunzellen. Für deren Erhalt und die Stärkung des Immunsystems spielt die Ernährung eine wichtige Rolle.

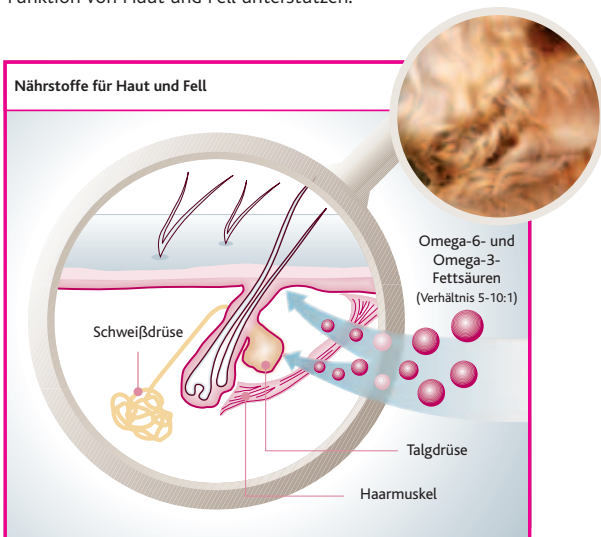
Antioxidantien (AO) wie Vitamin E unterstützen die natürlichen Abwehrkräfte.

Erkennen Sie den Unterschied durch Premiumnahrung



HAUT UND FELL

Unabhängig von gesunder Haut und schönem Fell ist eine Nahrung wie Eukanuba, die viele essentielle Nährstoffe, wie Protein, Fett, Vitamine und Mineralstoffe – vor allem Zink und Kupfer – sowie Fettsäuren, enthält. 30–35 % der täglichen Proteinaufnahme benötigt Ihr Hund ausschließlich dazu, Haut und Haarkleid in gutem Zustand zu erhalten. Proteine in der Nahrung wie von Huhn, Lamm, Fisch und Ei liefern essentielle Aminosäuren, die eine gesunde Hautstruktur und die Funktion von Haut und Fell unterstützen.



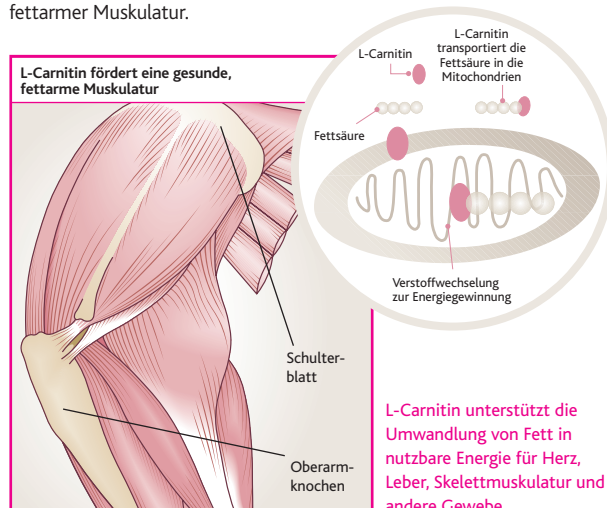
Protein, Zink, Kupfer sowie Omega-6- und Omega-3-Fettsäuren sind entscheidend für eine gesunde Haut und schönes Fell, den sichtbarsten Zeichen für eine gesunde Ernährung.



FETTARME MUSKELN

Die Ernährung spielt eine Schlüsselrolle für den Erhalt einer fettarmen Körpermasse, dank der ein Hund in Form bleibt und ein aktives Leben genießen kann. Die Muskulatur eines Hundes macht 40–57 % seiner Körpermasse aus. Für starke und gesunde Muskeln benötigen Hunde hochwertige Proteine tierischen Ursprungs. Eine Premiumnahrung wie Eukanuba, die tierische Proteine wie von Huhn, Lamm oder Ei enthält, fördert Aufbau und Erhalt einer fettarmen Muskelmasse. In Verbindung mit regelmäßigem Auslauf unterstützt sie die Beweglichkeit und Einsatzfähigkeit eines Hundes.

Zudem sollte die Nahrung den vitaminähnlichen Inhaltsstoff L-Carnitin enthalten. Er fördert die Fettverbrennung bei gleichzeitigem Erhalt fettarmer Muskulatur.



L-Carnitin unterstützt die Umwandlung von Fett in nutzbare Energie für Herz, Leber, Skelettmuskulatur und andere Gewebe.



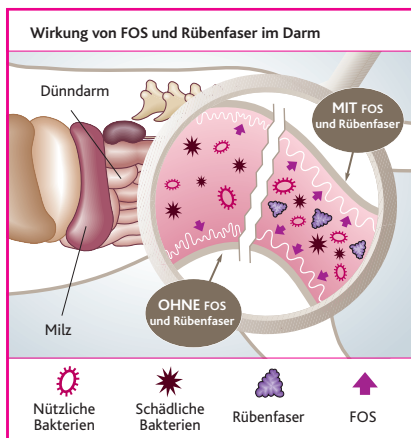
Erkennen Sie den Unterschied durch Premiumnahrung



OPTIMALE VERDAUUNG

Die Anforderungen Ihres Hundes an eine gesunde Ernährung unterscheiden sich erheblich von denen des Menschen, ebenso wie sein Verdauungssystem. Entwicklungsgeschichtlich ist Ihr Hund ein Fleischfresser und somit auf die Verdauung von tierischem Eiweiß und Fett ausgerichtet, nicht jedoch auf die Verwertung von großen Mengen an Ballaststoffen oder Gemüse.

Damit Ihr Hund rundum gesund bleibt, braucht er eine Nahrung wie Eukanuba, die ihn mit hochverdaulichen Proteinen, beispielsweise von Huhn, Lamm oder Fisch, sowie mit Kohlenhydraten, Fetten, Vitaminen und Mineralstoffen versorgt. Zudem benötigt er eine bestimmte Menge spezieller Fasern, die einen gesunden Magen-Darm-Trakt fördern und die Verdauung erleichtern.



Ein Hund verdaut seine Nahrung etwa doppelt so schnell wie der Mensch. Eine optimale Nährstoffaufnahme ist deshalb besonders wichtig.



STARKE KNOCHEN

Das Skelett des Hundes besteht aus 321 Knochen gegenüber 206 Knochen im Skelett eines Menschen. Die Rezepturen von Eukanuba sind auf die besonderen Bedürfnisse der Hunde zugeschnitten. Sie beinhalten zahlreiche Nährstoffe, die die Gesundheit von Knochen und Gelenken unterstützen.

Aufgrund ihrer variablen Körpergröße weisen Hunde sehr unterschiedliche Wachstumsraten auf. Das Gewicht eines ausgewachsenen Hundes kann von 1 kg bis 90 kg reichen. Welpen großwüchsiger oder Riesenrassen wachsen im Vergleich zu denen kleiner Rassen sehr viel schneller.

Eine auf die Rassegröße zugeschnittene Ernährung mit ausgewogener Energie- und Nährstoffversorgung fördert starke Knochen sowie gesunde Gelenke und trägt so dazu bei, dass der Hund ein aktives Leben genießen kann.



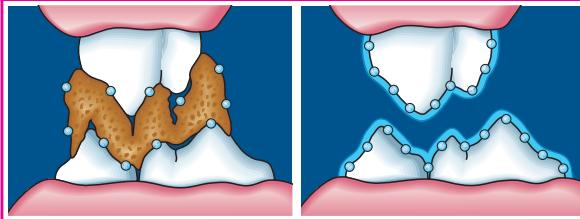
In den Nahrungen von Eukanuba sind Calcium- und Energiegehalt so angepasst, dass sie die Skelettentwicklung und die Erhaltung des Knochengewebes bei Hunden aller Rassegrößen optimal unterstützen.



ZAHNPFLEGE

Eine hochwertige Nahrung, die während und nach den Mahlzeiten die Neubildung von Zahnstein verringert, fördert einen guten Gesundheitszustand von Zähnen und Zahnfleisch Ihres Hundes. Die meisten Trockennahrungen entfernen Plaque nur mechanisch während des Kauvorgangs. Dagegen vermindern fortschrittliche Premiumnahrungen wie Eukanuba die Zahnsteinbildung auch für eine Zeit nach der Mahlzeit.

Die zweifach wirksame Zahnpflegesystem reduziert die Zahnsteinbildung während und nach der Mahlzeit



Schritt 1 – während der Mahlzeit: Die knusprigen Pellets entfernen Zahnbeläge mechanisch.

Schritt 2 – nach der Mahlzeit: Spezielle Mineralien (sog. Polyphosphate) verhindern, dass sich zahnsteinbildende Beläge am Zahn festsetzen.

Bereits im Alter von 3 Jahren zeigen bis zu 80 % der erwachsenen Hunde Zahnprobleme.





Eukanuba fördert sechs Schlüsselbereiche und bietet klinisch getestete Inhaltsstoffe zur Unterstützung von Wachstum und Lernfähigkeit der Welpen.



WACHSTUM UND ENTWICKLUNG DER WELPEN

In den ersten 24 Stunden nach der Geburt erhalten die Welpen schützende Antikörper über die Muttermilch. Diese besondere Milch, Kolostrum genannt, liefert den Schutz für die ersten 4–8 Wochen. Danach ist das Immunsystem immer noch relativ unausgereift. Eine hochwertige, mit Antioxidantien angereicherte Welpennahrung kann die Entwicklung der Immunreaktionen des Welpen bis zum Erreichen des Erwachsenenalters unterstützen.

Die Welpennahrung von Eukanuba unterstützt durch ihre Rezeptur den Aufbau des Immunsystems, der durch Inhaltsstoffe der Muttermilch eingeleitet wurde, und versorgt den Welpen während und nach der Entwöhnung mit den notwendigen Nährstoffen.



LERNFÄHIGKEIT DER WELPEN

Docosahexaensäure (DHA), eine Omega-3-Fettsäure, hat bei der Entwicklung von Gehirn- und Nervengewebe von Jungtieren essentielle Bedeutung. Obwohl DHA zu den am reichlichsten im Gehirn vorhandenen Fettsäuren gehört, kann ihre Synthese bei Jungtieren für eine optimale Entwicklung zu gering sein. Welpen benötigen daher eine externe Zufuhr: über die Plazenta, solange sie noch im Mutterleib sind, durch die Muttermilch während der Säugezeit und danach über die Nahrung.

Alle Welpennahrungen von Eukanuba weisen einen gesteigerten und optimal angepassten Gehalt der Fettsäure DHA auf, die klinisch bewiesen die Lernfähigkeit der Welpen fördert.



STARKE
ABWEHRKRÄFTE

Präbiotika im Darm Ihres Welpen unterstützen seine natürliche Abwehr. Das Immunsystem Ihres Hundes befindet sich zu 65% im Verdauungstrakt.



HAUT UND
FELL

Optimales Verhältnis von Omega-6- zu Omega-3-Fettsäuren zur Förderung einer gesunden Haut und eines glänzenden Fells.



FETTARME
MUSKULATUR

Tierisches Protein zur Förderung starker, fettarmer Muskulatur.



OPTIMALE
VERDAUUNG

Rübenfaser zur Förderung eines gesunden Darms durch Unterstützung der normalen Darmfunktion.



WACHSTUM &
ENTWICKLUNG
DER WELPEN

Enthält Calcium, das **klinischen Tests** zufolge starke Knochen fördert.



LERNFÄHIGKEIT
DER WELPEN

DHA fördert **klinischen Tests** zufolge intelligente, lernfähige Welpen.

	Jack Russell Terrier	West Highland White Terrier	Yorkshire Terrier	Dackel	Cocker Spaniel	Boxer	Labrador Retriever	Deutscher Schäferhund	Golden Retriever	Rottweiler	Puppy Kleine Rassen	Puppy Mittelgroße Rassen	Puppy Große Rassen	Puppy mit viel Lamm und Reis	Adult Kleine Rassen	Adult Mittelgroße Rassen	Adult Große Rassen	Adult Kleine & Mittelgroße Rassen mit viel Lamm und Reis	Adult LGroße Rassen mit viel Lamm und Reis	Adult Light Kleine & Mittelgroße Rassen	Adult Light Große Rassen	Mature & Senior Kleine & Mittelgroße Rassen	Mature & Senior Große Rassen	Mature & Senior mit viel Lamm und Reis	Sensible Haut	Übergewichtig, Kastriert	Sensible Verdauung	Sensible Gelenke	Senior 9+	Working & Endurance	
Protein (%)	28,0	27,0	28,0	25,0	27,0	26,0	23,0	23,0	26,0	25,0	32,0	29,0	26,0	28,0	28,0	26,0	23,0	24,0	23,0	19,0	20,0	27,0	26,0	27,0	23,0	22,0	23,0	23,0	30,0	30,0	
Öle und Fette (%)	18,0	12,0	18,0	16,0	12,0	15,0	13,0	13,0	13,0	13,0	21,0	18,0	14,0	16,0	18,0	15,0	13,0	15,5	13,0	9,0	9,0	12,0	10,0	12,0	13,0	7,0	13,0	13,0	15,0	20,0	
Omega-6-Fettsäuren (%)	2,00	1,60	2,50	2,00	1,80	2,00	2,00	2,00	2,00	2,00	3,00	2,70	2,00	2,00	2,00	2,30	2,00	1,75	1,80	1,80	1,70	1,75	1,75	1,60	2,00	1,15	2,00	1,80	2,00	3,00	
Omega-3-Fettsäuren (%)	0,30	0,30	0,40	0,30	0,30	0,30	0,30	0,30	0,30	0,25	0,45	0,45	0,40	0,40	0,40	0,30	0,25	0,20	0,20	0,20	0,20	0,25	0,20	0,20	0,40	0,17	0,30	0,33	0,30	0,50	
Rohasche (%)	7,4	7,3	7,4	7,0	7,4	7,3	6,7	6,4	7,2	7,2	7,35	6,67	5,4	6,60	7,3	7,1	6,7	6,5	6,2	6,7	6,40	7,1	7,0	6,9	6,4	6,3	6,6	6,6	7,5	7,6	
Rohfaser (%)	2,5	3,0	2,5	2,5	3,0	2,5	3,0	2,1	3,0	2,8	2,3	2,5	2,5	2,0	2,2	2,2	3,0	2,0	3,0	3,0	3,0	3,0	3,0	3,0	2,2	3,0	1,53	2,7	2,5	2,2	
Wasser (%)	8,0	8,0	8,0	8,0	8,0	8,0	8,0	8,0	8,0	8,0	8,0	8,0	8,0	8,0	8,0	8,0	8,0	8,0	8,0	8,0	8,0	8,0	8,0	8,0	8,0	8,0	8,0	8,0	8,0	8,0	
Vitamin A (IU/kg)	12000	14000	12000	12000	12000	12000	12000	12000	12000	12000	15000	15000	15000	15000	12000	12000	12000	12000	12000	12000	12000	14000	14000	14000	12000	70000	12000	12000	12000	16000	
Vitamin D ₃ (IU/kg)	750	750	750	750	750	750	750	750	900	750	750	750	750	750	750	750	750	750	750	750	750	750	750	750	750	900	900	900	900	750	900
Vitamin E (IU/kg)	200	200	200	200	200	200	200	200	200	200	200	200	200	200	200	200	200	200	200	200	200	200	200	200	200	200	200	200	200	200	200
Beta-Carotin (mg/kg)	1	1	20	1	1	20	1	1	1	20	1	1	1	1	1	1	1	1	1	1	1	1	1	1	1	1	1	1	20	1	
L-Carnitin (mg/kg)	50	-	-	50	50	50	50	50	50	50	-	-	-	-	-	-	-	-	-	50	50	50	50	50	-	50	-	50	50	50	
Calcium (%)	1,30	1,25	1,30	1,20	1,35	1,25	1,10	1,10	1,25	1,20	1,35	1,18	0,80	1,20	1,30	1,20	1,10	1,1	1,00	1,10	0,96	1,20	1,17	1,20	0,96	1,00	1,2	1,1	1,3	1,3	
Phosphor (%)	1,05	1,0	1,05	0,95	1,00	1,00	0,90	0,85	1,0	0,95	1,03	0,91	0,7	0,9	1,10	0,98	0,89	0,86	0,85	0,85	0,85	1,00	0,98	1,00	0,80	0,80	0,96	0,88	1,1	1,1	
Umsetzbare Energie (MJ/kg)	15,8	14,5	15,8	15,4	14,5	15,2	14,8	14,8	15,0	14,8	16,5	16,0	15,3	15,6	16,5	15,2	14,8	15,5	15,0	14,0	14,0	14,6	14,2	15,0	14,9	13,6	15,0	14,8	15,2	16,4	
Umsetzbare Energie (kcal/kg)	3784	3474	3784	3688	3474	3627	3541	3527	3573	3531	3944	3813	3666	3730	3944	3634	3545	3693	3573	3338	3345	3481	3382	3574	3569	3245	3580	3545	3631	3922	

SO WÄHLEN SIE DAS BESTE PRODUKT FÜR IHREN HUND

Die Bedeutung der Inhaltsstoffe

Qualitativ hochwertige Proteine	Liefern essentielle Aminosäuren für die optimale Versorgung von Haut und Fell, Muskulatur und anderer Gewebe.
Wichtige Öle und Fette	Fette verhindern ein Austrocknen des Fells und lassen es sichtbar glänzen. Sie fördern eine gesunde Haut und liefern Energie.
Fasern	Unterstützen das natürliche Gleichgewicht einer gesunden Darmflora und fördern so einen gesunden Darm.
Beta-Carotin	Unterstützt das Immunsystem Ihres Hundes.
L-Carnitin	Fördert die Fettverbrennung und eine fettarme Muskulatur.
Calcium	Wichtig für gesunde Zähne und Knochen.
Vitamine	Unterstützen das Knochenwachstum, die Blutgerinnung sowie die Energieversorgung und schützen die Zellen vor Schäden durch Oxidation.
Mineralstoffe	Unterstützen den Knochenaufbau, die Nervenleitung und die Kontraktion der Muskeln.
Präbiotika	Unterstützen die natürlichen Abwehrkräfte.

		ALTER			LIGHT	
		WELPEN	ERWACHSENE HUNDE	ÄLTERE HUNDE		
GRÖSSE	KLEINE RASSEN	Welpen Kleine Rassen	Erwachsene Hunde Kleine Rassen	Ältere Hunde Kleine Rassen	Erwachsene Hunde Light Kleine und Mittlere Rassen	
	MITTELGROSSE RASSEN	Welpen Mittlere Rassen	Erwachsene Hunde Mittlere Rassen	Ältere Hunde Kleine Rassen		
	GROSSE RASSEN	Welpen Große Rassen	Erwachsene Hunde Große Rassen	Ältere Hunde Große Rassen		Erwachsene Hunde Light Große Rassen
	BISCUITS	Welpen Healthy Extras	Erwachsene Hunde Healthy Extras	Ältere Hunde Healthy Extras		Erwachsene Hunde Light Healthy Extras

AUCH ERHÄLTICH MIT VIEL LAMM & REIS!

RASSEN

Deutscher Schäferhund Auch geeignet für Belgische Schäferhunde	Rottweiler Auch geeignet für Bordeaux Dogge, Cane Corso, Dogo Argentino, Rhodesian Ridgeback	Golden Retriever Auch geeignet für Flat Coated Retriever, Spinone Italiano, Irish Water Spaniel, Portuguese Water Dog	Labrador Retriever Auch geeignet für Curly Coated Retriever und Chesapeake Bay Retriever
Boxer Auch geeignet für Englischen, Irischen und Gordon Setter sowie Dobermann Pinscher	Cocker Spaniel Auch geeignet für Englischen Springer Spaniel und Amerikanischen Cocker Spaniel	West Highland White Terrier Auch geeignet für Scottish und Cairn Terrier	Yorkshire Terrier Auch geeignet für Cavalier King Charles Spaniel, Zwerg- und Toyputel
Jack Russell Terrier Auch geeignet für Border Terrier, Fox Terrier und Parson Russell Terrier	Dackel Auch geeignet für Welsh Corgi		

DAILY CARE

Sensible Verdauung	Senior +9	Sensible Haut	Sensible Gelenke	Übergewichtig, Kastriert
---------------------------	------------------	----------------------	-------------------------	---------------------------------

AKTIVITÄT

Working & Endurance



In den ersten Lebensmonaten eines Welpen findet das schnellste Wachstum statt. In dieser Zeit kann der Energiebedarf pro Kilogramm Körpergewicht bis zu dreimal so hoch sein wie bei einem ausgewachsenen Hund. Die Wachstumsrate hängt zudem von der Größe der Rasse ab. Die Welpen sehr kleiner Rassen sind bereits im Alter von 10 Monaten ausgewachsen. Dagegen können junge Hunde der Riesenrassen bis zum Alter von 24 Monaten weiterwachsen, wenngleich sie in den ersten Lebensmonaten pro Woche 2 kg an Gewicht zulegen. Welpen der großen Rassen sowie der Riesenrassen neigen zu Entwicklungsstörungen des Skeletts. Deshalb brauchen sie einen kontrollierten Protein-, Energie- und Calciumgehalt in der Nahrung, um ein angemessenes Wachstum und eine gesunde Entwicklung sicherzustellen.

Die Wahl der richtigen Premiumnahrung, die auf die Rassegröße und die Wachstums-geschwindigkeit Ihres Welpen abgestimmt ist, wie beispielsweise Eukanuba, hat immense Bedeutung. Damit legen Sie den Grundstein für die Vitalität und die Gesundheit Ihres Hundes in seinem weiteren Leben.

Wir von Eukanuba wissen, dass Ihr Hund – egal ob er einer kleinen, mittleren oder großen Rasse angehört – eine ausgewogene Nahrung braucht, die genau die richtige Menge an Nährstoffen enthält, weder zu wenig noch zu viel.

Eukanuba bietet vier verschiedene Produkte für Welpen, die an die Größe des Welpen und die Wachstumsgeschwindigkeit angepasst sind. Alle Nahrungen verfügen über einen hohen Gehalt an Docosahexaensäure (DHA), die für die Gehirnentwicklung und die Lernfähigkeit der Welpen Bedeutung hat. Mit Huhn als Hauptbestandteil und Rübenfaser zur Förderung einer gesunden Verdauung stellt Eukanuba für Ihren Welpen eine optimale Nahrung dar.



PUPPY KLEINE RASSEN

(1–12 MONATE, <10 KG)

Höchster Protein- und Fettgehalt*, speziell entwickelt für den höheren Stoffwechsel von Welpen kleiner Rassen.

(*im Vergleich zu anderen Eukanuba-Produkten für kleine Rassen)

Zusammensetzung

Getrocknetes Huhn und Pute (>30%), Mais, Weizen, tierisches Fett, getrocknete Zuckerrübenschnitzel (>2,5%), Hühnerproteinhydrolysat, Reis, Trockenvollei, Fischöl, Bierhefe, Kaliumchlorid, Natriumchlorid, Fructooligosaccharide (0,15%), Tagetesblütenextrakt.

Packungsgrößen

1 kg, 3 kg, 7,5 kg



PUPPY MITTELGROSSE RASSEN

(1–12 MONATE, 10–25 KG)

Huhn ist der Hauptbestandteil. Entwickelt für die optimale Ernährung von Welpen mittelgroßer Rassen.

Zusammensetzung

Getrocknetes Huhn und Pute (>28%), Mais, Weizen, tierisches Fett, Reis, getrocknete Zuckerrübenschnitzel (>2,5%), Trockenvollei, Hühnerproteinhydrolysat, Fischöl, Bierhefe, Kaliumchlorid, Natriumchlorid, Fructooligosaccharide (0,15%), Calciumcarbonat, Tagetesblütenextrakt.

Packungsgrößen

1 kg, 3 kg, 9 kg, 15 kg



PUPPY MIT VIEL LAMM UND REIS

(1–12 MONATE)

Leicht verdaulich für hervorragende Nährstoffaufnahme bei Welpen mit empfindlichem Verdauungssystem.

Zusammensetzung

Getrocknetes Huhn und Pute, Lamm (>14%), Reis (>14%), Mais, Sorghumhirsemehl, Trockenvollei, Fischmehl, getrocknete Zuckerrübenschnitzel (>2,5%), tierisches Fett, Hühnerproteinhydrolysat, Bierhefe, Fischöl, Kaliumchlorid, Natriumchlorid, Dicalciumphosphat, Fructooligosaccharide (0,15%), Calciumcarbonat, Tagetesblütenextrakt.

Packungsgrößen

1 kg, 3 kg, 15 kg



PUPPY GROSSE RASSEN

(1–24 MONATE, >25 KG)

Ein angepasster Calcium- und Phosphorgehalt fördert eine optimale Entwicklung von Gelenken und Knochen der schnell wachsenden Welpen großer Rassen.

Zusammensetzung

Getrocknetes Huhn und Pute (>24%, eine natürliche Quelle für Glucosamin und Chondroitinsulfat), Mais, Weizen, Sorghumhirsemehl, tierisches Fett, Reis, Trockenvollei, getrocknete Zuckerrübenschnitzel (>2,5%), Hühnerproteinhydrolysat, Fischöl, Bierhefe, Kaliumchlorid, Natriumchlorid, Fructooligosaccharide (0,15%), Calciumcarbonat, Tagetesblütenextrakt.

Packungsgrößen

1 kg, 3 kg, 9 kg, 15 kg



In diesem Lebensabschnitt ist Ihr Hund geistig und körperlich komplett entwickelt und kann seine positiven Anlagen voll entfalten. Damit er seine optimale Verfassung behält, braucht er weiterhin gute Pflege und hochwertige Nahrung.

Hunde kleiner Rassen leben durchschnittlich länger als ihre größeren Artgenossen und können im fortgeschrittenen Lebensalter von Antioxidantien profitieren. Zudem weisen sie eine höhere Stoffwechselrate auf. Obwohl sie um bis zu 60 % kleiner sind als Hunde großer Rassen, kann ein pro Kilogramm Körpergewicht höherer Protein- und Fettgehalt der Nahrung für ihre Gesundheit förderlich sein.

Hunde mittelgroßer Rassen verfügen über eine durchschnittliche Wachstumskurve und einen mittleren Energiebedarf. Eukanuba Mittelgroße Rassen beinhaltet Proteine, Fette und Kohlenhydrate in einer für ihren Stoffwechsel idealen Zusammensetzung.

Hunde großer Rassen können über 80 kg wiegen – manchmal sogar mehr als ihre Besitzer. Das bedeutet, dass sie im Vergleich zu kleineren Hunden ihre Gelenke bei jedem Schritt mehr belasten.

Da sich die Ernährungsbedürfnisse von Hunden in Abhängigkeit von der Körpergröße unterscheiden, hat Eukanuba Produkte entwickelt, die speziell für Hunde kleiner, mittelgroßer bzw. großer Rassen zugeschnitten sind.



ADULT KLEINE RASSEN

(1–7 JAHRE, <10 KG)

8% mehr Protein und 20% mehr Fett*, ideal für den höheren Stoffwechsel und den kleineren Magen kleiner Hunde.

(*im Vergleich zu Eukanuba Adult Mittelgroße Rassen)

Zusammensetzung

Getrocknetes Huhn und Pute (>24%), Weizen, Mais, tierisches Fett, Sorghumhirsemehl, Reis, Gerste, getrocknete Zuckerrübenschnitzel (>2,5%), Hühnerproteinhydrolysat, Trocken-vollei, Kaliumchlorid, Fischöl, Leinsamen, Natriumchlorid, Natriumhexametaphosphat, Calciumcarbonat, Fructooligosaccharide (0,15%).

Packungsgrößen

1 kg, 3 kg, 7,5 kg, 15 kg



ADULT MITTELGROSSE RASSEN

(1–7 JAHRE, 10–25 KG)

Huhn als Hauptbestandteil, entwickelt zur optimalen Ernährung mittelgroßer Hunde.

Zusammensetzung

Getrocknetes Huhn und Pute (>24%), Weizen, Mais, tierisches Fett, Sorghumhirsemehl, Gerste, getrocknete Zuckerrübenschnitzel (>2,5%), Hühnerproteinhydrolysat, Trockenvollei, Kaliumchlorid, Fischöl, Natriumchlorid, Natriumhexametaphosphat, Calciumcarbonat, Leinsamen, Fructooligosaccharide (0,15%).

Packungsgrößen

3 kg, 9 kg, 15 kg



ADULT KLEINE & MITTELGROSSE RASSEN

MIT VIEL LAMM UND REIS

(1–7 JAHRE, <25 KG)

Für Hunde mit sensibler Haut und empfindlichem Magen.

Zusammensetzung

Getrocknetes Huhn und Pute, Lamm (>14%), Reis (>14%), Mais, Sorghumhirsemehl, Gerste, Trockenvollei, tierisches Fett, getrocknete Zuckerrübenschnitzel (>2,5%), Hühnerproteinhydrolysat, Fischmehl, Kaliumchlorid, Natriumchlorid, Calciumcarbonat, Natriumhexametaphosphat, Fischöl, Fructooligosaccharide (0,15%).

Packungsgrößen

1 kg, 3 kg



ADULT GROSSE RASSEN

(1–6 JAHRE, >25 KG)

Zur Unterstützung gesunder Gelenke. Mit Glucosamin und Chondroitinsulfat aus natürlichen Quellen.

Zusammensetzung

Getrocknetes Huhn und Pute (>20%, eine natürliche Quelle für Glucosamin und Chondroitinsulfat), Mais, Weizen, Sorghumhirsemehl, Gerste, tierisches Fett, getrocknete Zuckerrübenschnitzel (>2,5%), Hühnerproteinhydrolysat, Trockenvollei, Kaliumchlorid, Fischöl, Calciumcarbonat, Natriumchlorid, Natriumhexametaphosphat, Leinsamen, Fructooligosaccharide (0,15%).

Packungsgrößen

3 kg, 9 kg, 15 kg



ADULT GROSSE RASSEN

MIT VIEL LAMM UND REIS

(1–6 JAHRE, >25 KG)

Zur Unterstützung gesunder Gelenke.

Zusammensetzung

Getrocknetes Huhn und Pute (eine natürliche Quelle für Glucosamin und Chondroitinsulfat), Lamm (>14%), Reis (>14%), Mais, Sorghumhirsemehl, Gerste, Trockenvollei, getrocknete Zuckerrübenschnitzel (>2,5%), tierisches Fett, Hühnerproteinhydrolysat, Kaliumchlorid, Natriumchlorid, Natriumhexametaphosphat, Calciumcarbonat, Fischöl, Fructooligosaccharide (0,15%).

Packungsgrößen

3 kg, 15 kg



Eukanuba Light hat einen reduzierten Fettgehalt und versorgt Ihren Hund täglich mit der optimalen Menge an Proteinen, Kohlenhydraten, Vitaminen und Mineralstoffen, die er braucht, um gesund zu bleiben und sich wohl zu fühlen. Ohne Verringerung des Nährwertes wurden bestimmte Fette durch Kohlenhydrate mit geringerem Kaloriengehalt ersetzt. Eukanuba Light enthält hochwertige Zutaten und viel Protein tierischen Ursprungs. Bestandteile des Produkts für große Rassen sind ferner Glucosamin und Chondroitinsulfat aus natürlichen Quellen zur Unterstützung eines gesunden Gelenknorpels.

100% komplette und ausgewogene Nahrung für erwachsene Hunde kleiner, mittelgroßer und großer Rassen, die übergewichtig oder weniger aktiv sind.



ADULT KLEINE & MITTELGROSSE RASSEN

(1–7 JAHRE, <25 KG)

40% weniger Fett* zur Gewichtskontrolle.
(*im Vergleich zu Eukanuba Adult Mittelgroße Rassen).

Zusammensetzung

Mais, getrocknetes Huhn und Pute (>14%), Weizen, Sorghumhirsemehl, Gerste, getrocknete Zuckerrübenschnitzel (>2,5%), tierisches Fett, Hühnerproteinhydrolysat, Trockenvollei, Kaliumchlorid, Calciumcarbonat, Dicalciumphosphat, Natriumchlorid, Natriumhexametaphosphat, Fischöl, Leinsamen, Fructooligosaccharide (0,15%).

Packungsgrößen

3 kg, 15 kg



ADULT GROSSE RASSEN

(1–6 JAHRE, >25 KG)

30% weniger Fett* zur Gewichtskontrolle.
(*im Vergleich zu Eukanuba Adult Große Rassen)

Zusammensetzung

Mais, Weizen, getrocknetes Huhn und Pute (>14%, eine natürliche Quelle für Glucosamin und Chondroitinsulfat), Sorghumhirsemehl, Gerste, getrocknete Zuckerrübenschnitzel (>2,5%), tierisches Fett, Hühnerproteinhydrolysat, Trockenvollei, Kaliumchlorid, Calciumcarbonat, Natriumchlorid, Fischöl, Natriumhexametaphosphat, Leinsamen, Fructooligosaccharide (0,15%).

Packungsgrößen

3 kg, 15 kg

Eine gute Versorgung, die Sie Ihrem Hund in jungen Jahren zuteil werden ließen, hilft ihm, in guter Verfassung älter zu werden. Das Altern ist ein natürlicher Prozess, an dem offensichtliche wie auch subtile Faktoren beteiligt sind. Im Alter neigt ihr Hund unter Umständen zu Übergewicht, da sich seine Verhaltensweisen ändern. Sein Aktivitätsgrad sinkt, denn er hat weniger Energie und ist nicht mehr so beweglich. Auch die Leistung seiner Sinnesorgane und seines Verdauungssystems kann nachlassen.

Der Alterungsprozess lässt sich durch eine Nahrung nicht aufhalten. Eine speziell für ältere Hunde zugeschnittene Premiumnahrung wie Eukanuba Mature & Senior kann jedoch die Lebensqualität ihres treuen Begleiters verbessern.



MATURE & SENIOR KLEINE & MITTELGROSSE RASSEN

(7+ JAHRE, <25 KG)

Kohlenhydratmischung, die klinisch erwiesen für eine kontinuierliche Bereitstellung von Energie sorgt und so eine gesunde Aktivität des Hundes unterstützt.

Zusammensetzung

Getrocknetes Huhn und Pute (>20%, eine natürliche Quelle für Glucosamin und Chondroitinsulfat), Mais, Weizen, Sorghumhirsemehl, Gerste, tierisches Fett, getrocknete Zuckerrübenschnitzel (>2,5%), Hühnerproteinhydrolysat, Trockenvollei, Bierhefe, Kaliumchlorid, Natriumchlorid, Fischöl, Natriumhexametaphosphat, Fructooligosaccharide (0,40%), Calciumcarbonat, Leinsamen, Borretschöl, Tagetesblütenextrakt.

Packungsgrößen

3 kg, 15 kg



MATURE & SENIOR GROSSE RASSEN

(6+ JAHRE, >25 KG)

Mit Zusatz von L-Carnitin zur Unterstützung der Fettverbrennung und Erhaltung eines gesunden Gewichts.

Zusammensetzung

Getrocknetes Huhn und Pute (>20%, eine natürliche Quelle für Glucosamin und Chondroitinsulfat), Mais, Weizen, Sorghumhirsemehl, Gerste, tierisches Fett, getrocknete Zuckerrübenschnitzel (>2,5%), Hühnerproteinhydrolysat, Trockenvollei, Bierhefe, Kaliumchlorid, Natriumchlorid, Natriumhexametaphosphat, Fructooligosaccharide (0,40%), Fischöl, Calciumcarbonat, Leinsamen, Borretschöl, Tagetesblütenextrakt.

Packungsgrößen

3 kg, 15 kg



MATURE & SENIOR MIT VIEL LAMM UND REIS

(7+ JAHRE)

Für Senior-Hunde mit sensibler Haut und empfindlichem Magen.

Zusammensetzung

Getrocknetes Huhn und Pute (eine natürliche Quelle für Glucosamin und Chondroitinsulfat), Lamm (>14%), Reis (>14%), Sorghumhirsemehl, Gerste, Mais, getrocknete Zuckerrübenschnitzel (>2,5%), Hühnerproteinhydrolysat, tierisches Fett, Trockenvollei, Bierhefe, Kaliumchlorid, Natriumchlorid, Natriumhexametaphosphat, Fructooligosaccharide (0,40%), Fischöl, Calciumcarbonat, Borretschöl, Tagetesblütenextrakt.

Packungsgrößen

3 kg, 15 kg



Breed Nutrition

Based on years of nutritional knowledge, research and understanding the needs of different breeds, Eukanuba has developed the breed specific line up. These diets have the potential to help bring out the true magnificence of your dog and help him be the best he can be.

TAILORED TO THE NEEDS OF INDIVIDUAL BREEDS



JACK RUSSELL TERRIER

- Auch geeignet für Foxterrier und Border Terrier

Zusammensetzung

Getrocknetes Huhn und Pute (>30%), Mais, Weizen, tierisches Fett, Reis, Sorghumhirsemehl, Gerste, getrocknete Zuckerrübenschnitzel (>2,5%), Hühnerproteinhydrolysat, Trockenvollei, Fischöl, Kaliumchlorid, Natriumchlorid, Natriumhexametaphosphat, Leinsamen, Fructooligosaccharide (0,25%), Calciumcarbonat.

Packungsgrößen

1 kg, 2 kg



Zahnpflege

Wichtige Mineralstoffe zur Erhaltung gesunder Zähne



+



Gesundes Gewicht

Angepasster Gehalt an L-Carnitin zur Unterstützung der Fettverbrennung



Optimale Verdauung

Höherer Gehalt an Präbiotika zur Förderung einer gesunden Verdauung



WEST HIGHLAND WHITE TERRIER

- Auch geeignet für Scottish und Cairn Terrier

Zusammensetzung

Getrocknetes Huhn und Pute (>24%), Mais, Weizen, Sorghumhirsemehl, Gerste, tierisches Fett, getrocknete Zuckerrübenschnitzel (>2,5%), Hühnerproteinhydrolysat, Trockenvollei, Fischöl, Kaliumchlorid, Natriumchlorid, Natriumhexametaphosphat, Fructooligosaccharide (0,40%), Calciumcarbonat, Leinsamen.

Packungsgrößen

2,5 kg, 7,5 kg



Zahnpflege

Wichtige Mineralstoffe zur Erhaltung gesunder Zähne



+



Gesundes Gewicht

Angepasster Gehalt an L-Carnitin zur Unterstützung der Fettverbrennung



Optimale Verdauung

Höherer Gehalt an Präbiotika zur Förderung einer gesunden Verdauung



YORKSHIRE TERRIER

- Auch geeignet für Cavalier King Charles Spaniel, Zwerg- und Toyapudel

Zusammensetzung

Getrocknetes Huhn und Pute (>30%), Mais, Weizen, tierisches Fett, Reis, Sorghumhirsemehl, Gerste, getrocknete Zuckerrübenschnitzel (>2,5%), Hühnerproteinhydrolysat, Trockenvollei, Fischöl, Kaliumchlorid, Natriumchlorid, Natriumhexametaphosphat, Leinsamen, Fructooligosaccharide (0,25%), Calciumcarbonat.

Packungsgrößen

1 kg, 7,5 kg



Zahnpflege

Wichtige Mineralstoffe zur Erhaltung gesunder Zähne



Optimale Verdauung

Höherer Gehalt an Präbiotika zur Förderung einer gesunden Verdauung



Starke Abwehrkräfte

Optimaler Gehalt an Vitamin E und Beta-Carotin zur Unterstützung starker natürlicher Abwehrkräfte



+



COCKER SPANIEL

- Auch geeignet für Englischen Springer Spaniel

Zusammensetzung

Getrocknetes Huhn und Pute (>24%, eine natürliche Quelle für Taurin, Glucosamin und Chondroitinsulfat), Mais, Weizen, Sorghumhirsemehl, Gerste, tierisches Fett, getrocknete Zuckerrübenschnitzel (>2,5%), Hühnerproteinhydrolysat, Trockenvollei, Fischöl, Kaliumchlorid, Calciumcarbonat, Natriumchlorid, Natriumhexametaphosphat, Fructooligosaccharide (0,25%), Leinsamen.

Packungsgrößen

2,5 kg, 7,5 kg



Gesundes Herz

L-Carnitin und natürliches Taurin, wichtige Nährstoffe für ein gesundes Herz



Gesundes Gewicht

Angepasster Gehalt an L-Carnitin zur Unterstützung der Fettverbrennung



Optimale Verdauung

Höherer Gehalt an Präbiotika zur Förderung einer gesunden Verdauung



+



DACKEL

- Auch geeignet für Welsh Corgi

Zusammensetzung

Getrocknetes Huhn und Pute (>24%), Mais, Weizen, tierisches Fett, Sorghumhirsemehl, Gerste, getrocknete Zuckerrübenschnitzel (>2,5%), Hühnerproteinhydrolysat, Trockenvollei, Kaliumchlorid, Natriumchlorid, Fischöl, Calciumcarbonat, Natriumhexametaphosphat, Fructooligosaccharide (0,25%), Leinsamen, Glucosaminhydrochlorid (375 mg/kg), Chondroitinsulfat (35 mg/kg).

Packungsgrößen

2,5 kg, 7,5 kg



Zahnpflege

Wichtige Mineralstoffe zur Erhaltung gesunder Zähne



Gesundes Gewicht

Angepasster Gehalt an L-Carnitin zur Unterstützung der Fettverbrennung



Gesunde Gelenke

Mit Zusatz von Glucosamin und Chondroitinsulfat zur Unterstützung gesunder Gelenke



+



BOXER

- Auch geeignet für Dobermann Pinscher und Englischen Setter

Zusammensetzung

Getrocknetes Huhn und Pute (>24%, eine natürliche Quelle für Taurin, Glucosamin und Chondroitinsulfat), Mais, Weizen, tierisches Fett, Sorghumhirsemehl, Gerste, getrocknete Zuckerrübenschnitzel (>2,5%), Hühnerproteinhydrolysat, Trockenvollei, Kaliumchlorid, Natriumchlorid, Fischöl, Natriumhexametaphosphat, Calciumcarbonat, Leinsamen, Fructooligosaccharide (0,15%).

Packungsgrößen

2,5 kg, 12 kg



Gesundes Herz

L-Carnitin und natürliches Taurin, wichtige Nährstoffe für ein gesundes Herz



Gesundes Gewicht

Angepasster Gehalt an L-Carnitin zur Unterstützung der Fettverbrennung



Starke Abwehrkräfte

Optimaler Gehalt an Vitamin E und Beta-Carotin zur Unterstützung starker natürlicher Abwehrkräfte



+



LABRADOR RETRIEVER

- Auch geeignet für Curly Coated Retriever

Zusammensetzung

Getrocknetes Huhn und Pute (>20%, eine natürliche Quelle für Taurin), Mais, Weizen, Sorghumhirsemehl, Gerste, tierisches Fett, getrocknete Zuckerrübenschnitzel (>2,5%), Hühnerproteinhydrolysat, Trockenvollei, Kaliumchlorid, Fischöl, Calciumcarbonat, Natriumchlorid, Natriumhexametaphosphat, Leinsamen, Fructooligosaccharide (0,15%), Glucosaminhydrochlorid (375 mg/kg), Chondroitinsulfat (35 mg/kg).

Packungsgrößen

2,5 kg, 12 kg



Gesundes Herz

L-Carnitin und natürliches Taurin, wichtige Nährstoffe für ein gesundes Herz



Gesundes Gewicht

Angepasster Gehalt an L-Carnitin zur Unterstützung der Fettverbrennung



Gesunde Gelenke

Mit Zusatz von Glucosamin und Chondroitinsulfat zur Unterstützung gesunder Gelenke



DEUTSCHER SCHÄFERHUND

- Auch geeignet für Belgische Schäferhunde

Zusammensetzung

Getrocknetes Huhn und Pute (>20%), Mais, Reis, Weizen, tierisches Fett, getrocknete Zuckerrübenschnitzel (>2,5%), Hühnerproteinhydrolysat, Trockenvollei, Kaliumchlorid, Fischöl, Natriumchlorid, Natriumhexametaphosphat, Fructooligosaccharide (0,40%), Calciumcarbonat, Leinsamen, Glucosaminhydrochlorid (375 mg/kg), Chondroitinsulfat (35 mg/kg).

Packungsgrößen

2,5 kg, 12 kg



Gesundes Gewicht

Angepasster Gehalt an L-Carnitin zur Unterstützung der Fettverbrennung



Optimale Verdauung

Höherer Gehalt an Präbiotika zur Förderung einer gesunden Verdauung



Gesunde Gelenke

Mit Zusatz von Glucosamin und Chondroitinsulfat zur Unterstützung gesunder Gelenke



GOLDEN RETRIEVER

- Auch geeignet für Flat Coated Retriever

Zusammensetzung

Getrocknetes Huhn und Pute (>20%, eine natürliche Quelle für Glucosamin und Chondroitinsulfat), Mais, Weizen, Sorghumhirsemehl, Gerste, tierisches Fett, getrocknete Zuckerrübenschnitzel (>2,5%), Hühnerproteinhydrolysat, Trockenvollei, Kaliumchlorid, Fischöl, Natriumchlorid, Calciumcarbonat, Natriumhexametaphosphat, Fructooligosaccharide (0,40%), Leinsamen.

Packungsgrößen

2,5 kg, 12 kg



Fettarme Muskulatur

Höherer Proteingehalt* für Aufbau und Erhalt kräftiger Muskeln und eine gute körperliche Verfassung

*im Vergleich zu Eukanuba Adult Große Rassen



Gesundes Gewicht

Angepasster Gehalt an L-Carnitin zur Unterstützung der Fettverbrennung



Optimale Verdauung

Höherer Gehalt an Präbiotika zur Förderung einer gesunden Verdauung



ROTTWEILER

- Auch geeignet für Bordeaux-Dogge, Cane Corso und Dogo Argentino

Zusammensetzung

Getrocknetes Huhn und Pute (>24%, eine natürliche Quelle für Taurin, Glucosamin und Chondroitinsulfat), Mais, Weizen, tierisches Fett, Sorghumhirsemehl, Gerste, getrocknete Zuckerrübenschnitzel (>2,5%), Hühnerproteinhydrolysat, Trockenvollei, Kaliumchlorid, Natriumchlorid, Calciumcarbonat, Fischöl, Natriumhexametaphosphat, Leinsamen, Fructooligosaccharide (0,15%).

Packungsgrößen

2,5 kg, 12 kg



Fettarme Muskulatur

Höherer Proteingehalt* für Aufbau und Erhalt kräftiger Muskeln und eine gute körperliche Verfassung

*im Vergleich zu Eukanuba Adult Große Rassen



Gesundes Herz

L-Carnitin und natürliches Taurin, wichtige Nährstoffe für ein gesundes Herz



Starke Abwehrkräfte

Optimaler Gehalt an Vitamin E und Beta-Carotin zur Unterstützung starker natürlicher Abwehrkräfte



Eukanuba DailyCare has been developed in conjunction with vets to produce a diet you can feed everyday, which is designed to address some of the most common ailments in dogs.



SENSIBLE HAUT

Für erwachsene Hunde mit sensibler Haut

- ✓ Spezielle Rezeptur mit Verringerung der Inhaltsstoffe, die Hautirritationen und Juckreiz hervorrufen können
- ✓ Vitaminreicher Fisch als Hauptproteinquelle

Manche Hunde neigen zu sensibler Haut. Sie können von einer speziellen Nahrung wie Eukanuba Sensible Haut profitieren, die ihr Erscheinungsbild und ihr Wohlbefinden verbessert.



SENSIBLE
HAUT

Zusammensetzung

Mais, Fischmehl (>14%), tierisches Fett, Trockenvollei, getrocknete Zuckerrübenschnitzel (>2,5%), Fischproteinhydrolysat, Bierhefe, Dicalciumphosphat, Natriumchlorid, Kaliumchlorid, Natriumhexametaphosphat, Calciumcarbonat.

Packungsgrößen

2,5 kg, 12,0 kg



ÜBERGEWICHTIG, KASTRIERT

Für erwachsene Hunde mit Übergewicht oder nach Kastration

- ✓ 22% weniger Fett als Eukanuba Adult Light für die Gewichtsabnahme
- ✓ L-Carnitin unterstützt die Verringerung von Körperfett bei Erhalt fettarmer Muskulatur

Übergewicht erhöht das Risiko für Diabetes sowie für Herz- und Gelenkerkrankungen. Bei der Gewichtskontrolle spielen Ernährung und Bewegung eine entscheidende Rolle. Deshalb können Hunde von einer Spezialnahrung wie Eukanuba Übergewichtig, Kastriert profitieren, die die Gewichtsabnahme unterstützt und den Hunden Freude an der Bewegung verschafft.



ÜBERGEWICHTIG,
KASTRIERT

Zusammensetzung

Mais, getrocknetes Huhn und Pute (>14%, eine natürliche Quelle für Glucosamin und Chondroitinsulfat), Weizen, Sorghumhirsemehl, Gerste, getrocknete Zuckerrübenschnitzel (>2,5%), Trockenvollei, Hühnerproteinhydrolysat, tierisches Fett, Kaliumchlorid, Calciumcarbonat, Leinsamen, Natriumchlorid, Natriumhexametaphosphat, Fischöl.

Packungsgrößen

2,5 kg, 12,5 kg



SENSIBLE GELENKE

Für erwachsene Hunde mit sensiblen Gelenken

- ✓ Zusatz von Glucosamin und Chondroitinsulfat zur Unterstützung gesunder Gelenke
- ✓ Mit L-Carnitin für ein gesundes Körpergewicht zur Verringerung der Gelenkbelastung

Uneingeschränkte Beweglichkeit ist ein Zeichen von Gesundheit. Bei vielen Hunden beeinträchtigen jedoch sensible Gelenke und Übergewicht die körperliche Aktivität. Diese Hunde können von einer Spezialnahrung wie Eukanuba Sensible Gelenke profitieren, die ihnen hilft, in Form zu bleiben und ein aktives Leben zu genießen.



SENSIBLE
GELENKE

Zusammensetzung

Getrocknetes Huhn und Pute (>22%), Mais, Weizen, Sorghumhirsemehl, tierisches Fett, Gerste, getrocknete Zuckerrübenschnitzel (>2,5%), Trockenvollei, Hühnerproteinhydrolysat, Kaliumchlorid, Calciumcarbonat, Fischöl, Natriumchlorid, Leinsamen, Natriumhexametaphosphat, Glucosaminhydrochlorid (375 mg/kg), Chondroitinsulfat (35 mg/kg).

Packungsgrößen

2,5 kg, 12,5 kg



SENSIBLE VERDAUUNG

Für erwachsene Hunde mit sensibler Verdauung

- ✓ Rübenfaser und zusätzlich die Präbiotika FOS – für ein gesundes Darmmilieu
- ✓ Leicht verdaulicher Reis für Hunde mit empfindlichem Magen

Ebenso wie manche Menschen haben auch einige Hunde einen sensibleren Verdauungstrakt. Sie können von einer Spezialnahrung wie Eukanuba Sensible Verdauung profitieren, die eine gesunde Verdauung und das Wohlbefinden fördert.



SENSIBLE
VERDAUUNG

Zusammensetzung

Getrocknetes Huhn und Pute (>20%), Reis (20%), Mais, Sorghumhirsemehl, tierisches Fett, getrocknete Zuckerrübenschnitzel (>2,5%), Fischmehl, Trockenvollei, Hühnerproteinhydrolysat, Fructooligosaccharide (0,80%), Dicalciumphosphat, Kaliumchlorid, Natriumchlorid, Natriumhexametaphosphat, Fischöl, Calciumcarbonat, Leinsamen.

Packungsgrößen

2,5 kg, 12,5 kg



SENIOR 9+

Für Senior-Hunde

- ✓ Hoher Proteingehalt für den Erhalt einer guten körperlichen Verfassung, eine fettarme Muskulatur, schönes Fell und zur Unterstützung des Immunsystems
- ✓ ImpWichtige Antioxidantien (Beta-Carotin und Vitamin E) zur Förderung der natürlichen Abwehrkräfte

Einige ältere Hunde leiden unter altersbedingten Beschwerden. Eine Spezialnahrung wie Eukanuba Senior 9+ hilft ihnen, sich dennoch so gut wie möglich zu fühlen.



SENIOR

Zusammensetzung

Getrocknetes Huhn und Pute (>30%, eine natürliche Quelle für Glucosamin und Chondroitinsulfat), Mais, Weizen, tierisches Fett, Reis, getrocknete Zuckerrübenschnitzel (>2,5%), Hühnerproteinhydrolysat, Trockenvollei, Bierhefe, Kaliumchlorid, Fischöl, Natriumchlorid, Natriumhexametaphosphat, Fructooligosaccharide (0,40%), Leinsamen, Mannanoligosaccharide, Borretschöl, Tagetesblütenextrakt.

Packungsgrößen

2,5 kg, 12,5 kg

Hart arbeitende Leistungshunde, die über längere Zeit anstrengende Aufgaben erfüllen, haben einen höheren Energie- und Nährstoffbedarf als aktive Hunde, die sich einige Stunden pro Tag bewegen. Deshalb gibt es von Eukanuba Performance zwei speziell zugeschnittene Produkte: Working & Endurance für Arbeitshunde, bei denen es auf Ausdauerleistung ankommt, und Jogging & Agility für Hunde mit aktiver Lebensweise.



PREMIUM PERFORMANCE

Working & Endurance

- ✓ Produkt mit dem höchsten Proteingehalt* (30%) zur Förderung einer fettarmen Muskulatur sowie dem höchsten Fettgehalt* (20%) zur anhaltenden Bereitstellung von Energie für Spitzenleistungen (*für ausgewachsene Hunde)

Jagdhunde und andere Arbeitshunde, die sich sehr viel bewegen, brauchen mehr als eine gewöhnliche Nahrung, um gesund und in Topform zu bleiben. Das Gleiche gilt für trächtige oder säugende Hündinnen sowie für Hunde mit Untergewicht.



PROTEIN/FETT-
VERHÄLTNIS

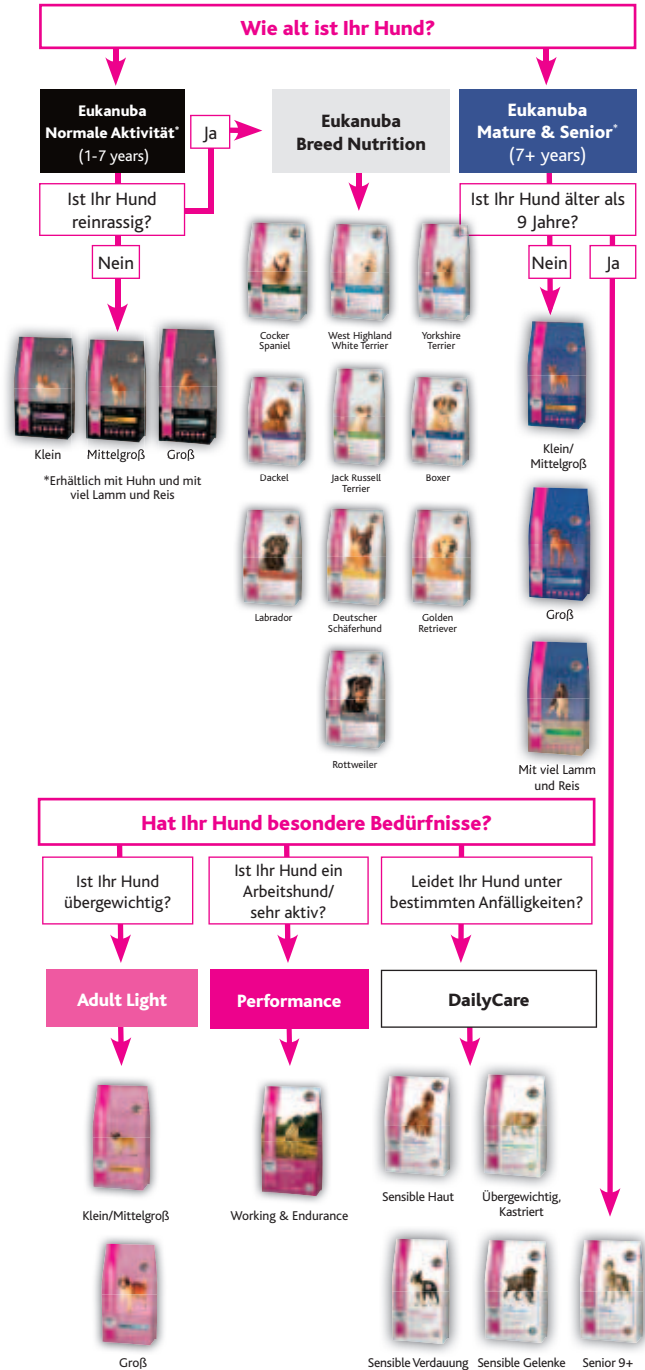
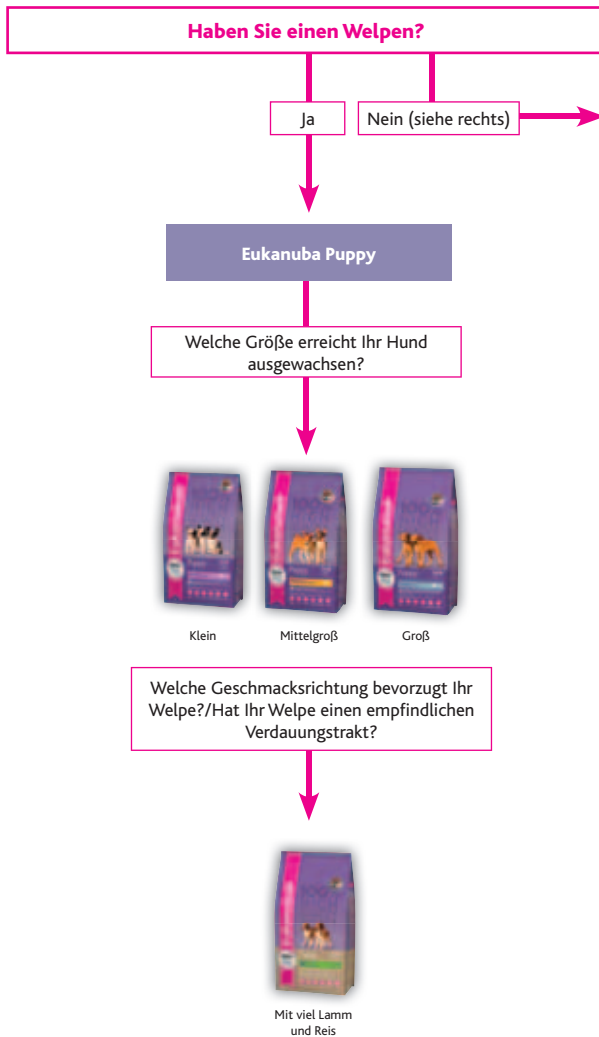
Zusammensetzung

Getrocknetes Huhn und Pute (>30%, eine natürliche Quelle für Glucosamin und Chondroitinsulfat), Mais, tierisches Fett, Weizen, Reis, Sorghumhirsemehl, getrocknete Zuckerrübenschnitzel (>2,5%), Trockenvollei, Hühnerproteinhydrolysat, Fischöl, Bierhefe, Kaliumchlorid, Natriumchlorid, Leinsamen, Natriumhexametaphosphat, Fructooligosaccharide (0,40%), Calciumcarbonat.

Packungsgrößen

3 kg, 15 kg

So wählen Sie das richtige Produkt für Ihren Hund.



Eukanuba

Das Wohlbefinden und ein großartiges Aussehen von Hunden waren Eukanuba schon immer ein Anliegen. Durch bahnbrechende Forschung und die Entwicklung erstklassiger Premiumnahrungen entwickelte sich Eukanuba auf dem Gebiet der Hundeernährung zum führenden Experten.

Unabhängig von Alter, Größe, Rasse, Gewicht oder Aktivitätsniveau eines Hundes – Hundebesitzer, Züchter und Experten wissen, sie können darauf vertrauen, dass die Produkte von Eukanuba den Hunden helfen, ein langes gesundes Leben zu führen. Hunde sind etwas Besonderes. Füttern Sie sie entsprechend.

 **Care Line**

00-800 241 53 414

Rat von Experten

Weitere Informationen über das gesamte Produktsortiment von Eukanuba erhalten Sie bei unserer Care Line oder auf unserer Website. Auskunft gibt auch Ihr Züchter, Fachhändler oder Tierarzt.

Exklusiver Distributeur Deutschland

Nash&Nunki AG | Bahnhofplatz 10
CH- 8853 Lachen | SCHWEIZ



NASH & NUNKI

 **www.Eukanuba.com**